



# ALAS - BATERIJSKO KOMANDNO MESTO

## Automatizovani sistemi komandovanja



### NAMENA:

Unificirano Baterijsko komandno mesto (BCP) namenjeno je za:

- Automatizaciju procesa prikupljanja, obrade i prikaza stanja u vazduhu, na moru ili na kopnu;
- Obradu podataka dobijenih sa sopstvenih senzora (radar, optoelektronika i dr.);
- Prijem podataka sa višeg komandnog mesta (bataljonsko komandno mesto);
- Ručnu, poluautomatsku i automatsku optimizaciju raspodele ciljeva i upotrebu vatrenih jedinica;
- Komandovanje i upravljanje vatrom potčinjenim vatrenim jedinicama;
- Prijem komandi od pretpostavljene komande,
- Slanje izveštaja i statusa pretpostavljenoj komandi,
- Kreiranje i simulaciju situacija u cilju uveštavanja posluge;
- Snimanje, arhiviranje i reprodukcija situacija.

### SASTAV:

- Vučno vozilo,
- Komandna kabina,
- Senzori (radar + optoelektronski sistem),
- Stubovi,
- Elektrohidraulički podsistem za oslanjanje i nivelaciju,
- Elektroagregat,
- Pomoćna oprema.

### MOGUĆNOSTI:

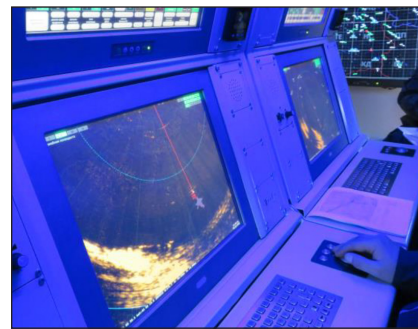
- Centralizovani i decentralizovani način rada;
- Prijem podataka i komandi od pretpostavljene komande;
- Slanje izveštaja i statusa pretpostavljenoj komandi;
- Upotreba sopstvenih senzora;
- Formiranje slike stanja u zoni odgovornosti u realnom vremenu;
- Optimizacija raspodele ciljeva i upotrebe vatrenih jedinica;
- Prikaz rasporeda i stanja jedinica u zoni odgovornosti;
- Prikaz situacije na različitim podlogama (vektorska karta, raster karta, digitalna karta);
- Kreiranje i simulacija scenarija za obuku posluge.

## KARAKTERISTIKE:

- Modularna konstrukcija;
- Fleksibilna organizacija i mogućnost softverske promene namene za konkretne zadatke;
- Upotreba savremenih rešenja na savremenim procesorskim i računarskim platformama;
- Upotreba operativnih sistema za rad u realnom vremenu;
- Automatizacija procesa obrade prikaza i predaje podataka u svim režimima rada;
- Automatizovano upravljanje pomoćnim sistemima (grejanje, hlađenje, NBHO, PPZ, oslanjanje i nivelacija, podizanje stubova elektroagregatom);
- Mogućnost nadgradnje i izmene konfiguracije;
- Ergonomičnost i udobnost za rad posluge;
- Broj radnih mesta 2
- Broj članova posluge 3
- Broj vatrenih jedinica do 8
- Broj PC 4
- Broj radio stanica. 3
- Komunikacija:
  - do 100 m ethernet kablom,
  - do 2000 m optičkim vodom,
  - do 20000 m radio vezom,
  - modemskim prenosom.
- Neprekidno vreme rada:
  - 12 h - napajanje sa elektroagregata
  - 48 h - napajanje sa mreže
- Vreme postavljanju borbeni položaj <15 min.
- Vreme postavljanja u marševski položaj <15 min.
- Vreme uključenja opreme <2 min.

## NAPAJANJE:

1. Napajanje opreme baterijskog komandnog mesta vrši se :
- Naizmničnim naponom 3x400 Vac, 50 Hz iz sopstvenog dizel elektrogeneratora.
- Naizmničnim naponom 3x400 Vac, 50Hz iz komercijalne mreže.
2. Za podršku napajanja koriste se uređaji za stalno napajanje (UPS),
3. Ukupna potrebna snaga napajanja je 12 kVA (15 kW),
4. Jednosmerni napon 24 V<sub>dc</sub> iz akumulatorskih baterija.



## OSLANJANJE I NIVELACIJA:

- Elektrohidraulički podsistem za oslanjanje i nivelaciju,
- Procesorski kontrolisan,
- Ručni i automatski mod rada,
- Mogućnost upravljanja sa višenamenske konzole.

## USLOVI EKSPLOATACIJE:

- Temperatura okoline: od -25°C do +55°C,
- Temperatura skladištenja: od -55°C do +65°C,
- Vlažnost: do 95% na +25°C,
- Atmosferski pritisak 650-800 mmHG.



Ukoliko imate dodatnih pitanja, molimo kontaktirajte nas na [office@yugoimport.com](mailto:office@yugoimport.com)  
Svi podaci u brošuri su isključivo informativnog karaktera. Konačna konfiguracija i/ili tehnička specifikacija se definiše za svaki posebni ugovor.